

Profil LED / Profile LED

**B**

## Karta produktu

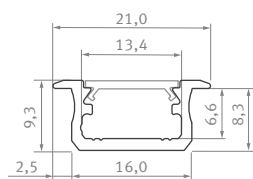
Data sheet

**PL**

Profil wpuszczany – do oświetlenia pomieszczeń kuchennych, sklepowych – oświetlenie półek, blatów.

**EN**

Groove mounted profile – for lighting kitchens and stores – lighting for shelves, countertops.



**B**

**Sposoby montażu /**  
Assembly methods



**Obejrzyj wideo /**  
Watch video



## B

### Profil LED / Profile LED

Wymiary [mm] / Dimensions (mm): 1000, 2020, 3000

	<b>BIAŁY (lakierowany)</b> white (lacquered)	<b>CZARNY (anodowany)</b> black (anodized)	<b>INOX (anodowany)</b> inox (anodized)	<b>SREBRNY (anodowany)</b> silver (anodized)	<b>SUROWY</b> raw
<b>Kolory profili</b> Profile colors					
1,0 m	10-0021-10	10-0022-10	10-0023-10	10-0024-10	10-0020-10
2,02 m	10-0021-20	10-0022-20	10-0023-20	10-0024-20	10-0020-20
3,0 m	10-0021-30	10-0022-30	10-0023-30	10-0024-30	10-0020-30
<b>Szerokość taśmy LED (mm)</b> LED strip width (mm)	<b>do 12</b> up to 12				

### Klosze (PVC/PMMA/PC) / Covers

Wymiary [mm] / Dimensions (mm): 1000, 2020, 3000

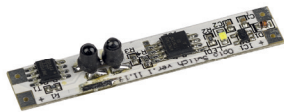
<b>TRANSPARENTNY</b> transparent	<b>MROŻONY</b> frozen	<b>MLECZNY</b> milky	<b>FROSTED MLECZNY</b> milky frosted	<b>CZARNY PMMA</b> black PMMA	<b>LENS 15</b> lens 15	<b>LENS 30</b> lens 30
<b>BASIC</b>						
1 m/PMMA 11-2350-10 1 m/PC 11-3013-10	1 m/PMMA 11-2302-10 1 m/PC 11-3012-10	1 m/PMMA 11-2251-10 1 m/PC 11-3011-10	1 m/PMMA 11-2406-10	1 m/PMMA 11-2017-10	1 m/PMMA 11-2060-10	1 m/PMMA 11-2080-10

### Zaślepki (aluminium i tworzywo sztuczne) / End caps (aluminum and plastic)

<b>WYKOŃCZENIE PŁASKIE</b> flat finish				<b>WYKOŃCZENIE OKRĄGLE</b> round finish			
<b>BIAŁY</b> white	<b>CZARNY</b> black	<b>INOX</b> inox	<b>SREBRNY / SZARY</b> silver / gray	<b>BIAŁY</b> white	<b>CZARNY</b> black	<b>INOX</b> inox	<b>SREBRNY / SZARY</b> silver / gray
<b>BASIC</b>							
ABS 12-0151-00	ABS 12-0152-00	ABS 12-0153-00	ABS lacq. 12-0000-35 ABS 12-0154-00	ABS 12-0031-00	ALU 12-0032-10 ABS 12-0032-00	ABS 12-0033-00	ALU 12-0035-10 ABS lacq. 12-0000-36 ABS 12-0034-00

### Dodatki / Accessories

**WŁĄCZNIK BEZDOTYKOWY**  
contactless switch



14-7052-00

### Maksymalna rozpraszana moc źródeł światła LED

Maximum dissipated power of LED light sources

dla temperatury profilu for temperature profile 55° C	dla temperatury profilu for temperature profile 65° C
<b>17,2 W</b>	<b>22,5 W</b>